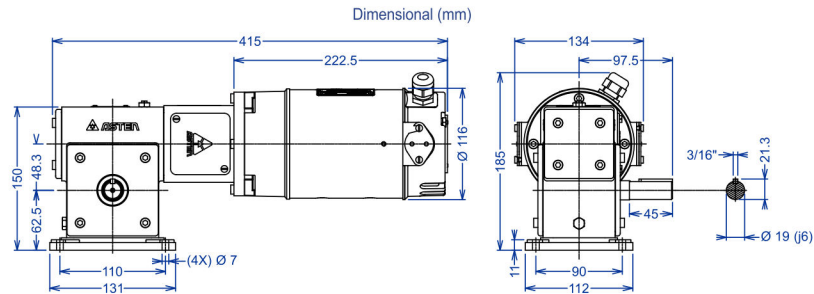




Motorreductor - Motor Corrente Contínua - Carcaça 63 Redutor nº2 - Rosca sem Fim - MRMCC 2



Imagem Ilustrativa



Motor	Corrente Contínua	Excitação Independente
	Classe de Isolação	F = 155°C
	Grau de Proteção	IP 22
	Regime de Trabalho	S1 - Contínuo
	Fator de Serviço	1
	Mancais	Rolamentos de Esferas
	Carcaça	Tubo de Aço
Redutor	Tampas	Alumínio Fundido
	Tipo	CR 2
	Carcaça	Alumínio Fundido
	Rosca Sem Fim	Aço Cromo Níquel Temperada e Retificada
	Coroa	Bronze Fosforoso
	Retentores	Borracha Nitrílica
	Mancais	Rolamentos de Esferas
	Lubrificação	Óleo Mineral EP 68 - 0,150 l

Código	Modelo	rpm Saída Redutor	Torque Saída N.m	Potência W	Tensão VCC	Corrente Armadura	Corrente Excitação A	rpm Motor	Redução i	Peso Kg
28391	MRMCC 2:50	60	15	180	90	3,00	0,25	3000	50:1	10,3
28392	MRMCC 2:50	60	15	180	180	1,60	0,13	3000	50:1	10,3
28389	MRMCC 2:25	120	10	180	90	3,00	0,25	3000	25:1	10,5
28390	MRMCC 2:25	120	10	180	180	1,60	0,13	3000	25:1	10,5
28387	MRMCC 2:16	188	7	180	90	3,00	0,25	3000	16:1	10,5
28388	MRMCC 2:16	188	7	180	180	1,60	0,13	3000	16:1	10,5