



Motorreduztor - Motor Corrente Contínua - Carcaça 80 Reduztor nº2 - Rosca sem Fim - MRMCC 2

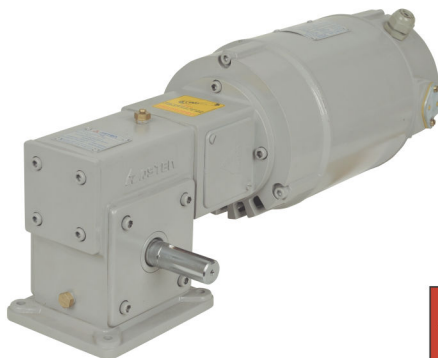
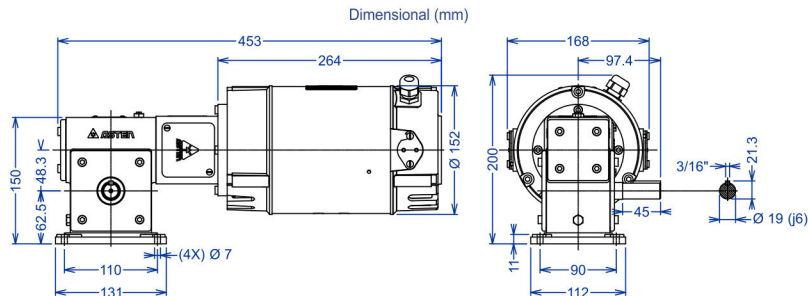


Imagem Ilustrativa



Código	Modelo	rpm Saída Redutor	Torque Saída N.m	Potência W	Tensão VCC	Corrente Armadura	Corrente Excitação A	rpm Motor	Redução i	Peso Kg
28401	MRMCC 2:50	60	31	370	90	5,60	0,90	3000	50:1	17,4
28404	MRMCC 2:50	60	31	370	180	3,10	0,24	3000	50:1	17,4
28407	MRMCC 2:50	60	46	550	90	9,10	0,65	3000	50:1	19,6
28410	MRMCC 2:50	60	46	550	180	3,80	0,90	3000	50:1	19,6
28414	MRMCC 2:50	60	63	750	90	11,50	0,35	3000	50:1	19,6
28417	MRMCC 2:50	60	63	750	180	5,40	0,30	3000	50:1	19,6
28403	MRMCC 2:25	120	20	370	90	5,60	0,90	3000	25:1	17,6
28400	MRMCC 2:25	120	20	370	180	3,10	0,24	3000	25:1	17,6
28406	MRMCC 2:25	120	30	550	180	3,80	0,40	3000	25:1	19,6
28416	MRMCC 2:25	120	41	750	90	11,50	0,35	3000	25:1	19,6
28412	MRMCC 2:25	120	41	750	180	5,40	0,30	3000	25:1	19,6
28399	MRMCC 2:16	188	14	370	90	5,60	0,90	3000	16:1	18,0
28402	MRMCC 2:16	188	14	370	180	3,10	0,24	3000	16:1	18,0
28405	MRMCC 2:16	188	21	550	90	9,10	0,65	3000	16:1	19,6
28408	MRMCC 2:16	188	21	550	180	3,80	0,40	3000	16:1	19,6
28411	MRMCC 2:16	188	29	750	90	11,50	0,35	3000	16:1	19,6
28415	MRMCC 2:16	188	29	750	180	5,40	0,30	3000	16:1	19,6

Motor	Corrente Contínua	Excitação Independente
	Classe de Isolação	F = 155°C
	Grau de Proteção	IP 22
	Regime de Trabalho	S1 - Contínuo
	Fator de Serviço	1
	Mancais	Rolamentos de Esferas
	Carcaça	Tubo de Aço
Reduztor	Tampas	Alumínio Fundido
	Tipo	CR 2
	Carcaça	Alumínio Fundido
	Rosca Sem Fim	Aço Cromo Níquel Temperada e Retificada
	Coroa	Bronze Fosforoso
	Retentores	Borracha Nitrílica
	Mancais	Rolamentos de Esferas
Lubrificação	Óleo Mineral EP 68 - 0,150 l	