



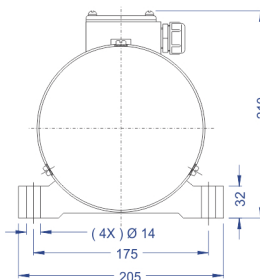
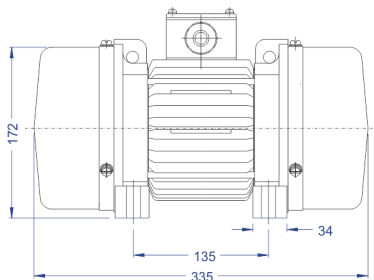
Motovibrador

Série G 052 - 2P



Imagem Ilustrativa

Dimensional (mm)



Desempenho Nominal

Torque	13 cm/kg
Impacto Máximo	900 kg

Identificação do Produto

Código	Modelo	Polos	Peso Kg
28049	G 05 - 2P	2	23,0

Características Técnicas

Item	Dados Nominais	
Rede / Tipo / Hertz	Trifásico / TFNV / 60 Hz	
Motor Elétrico	Indução / Corrente Alternada	
Potência	550 W	
Tensão	220 / 380 / 440 V	
Regime de Trabalho	Contínuo (S1)	
Classe de Isolação	F (155° C)	
Grau de Proteção	IP 55	
Frequência (Hertz)	50 Hz	60 Hz
Rotação (rpm)	2750	3500

Conjunto Mecânico

Item	Dados Nominais
Tampas	Ferro Fundido - Nodular
Contrapeso	Chapa de Aço - SAE 1010
Proteção Contrapeso	Aço Laminado - SAE 1010
Rolamento Esferas	4 x 6205 Z