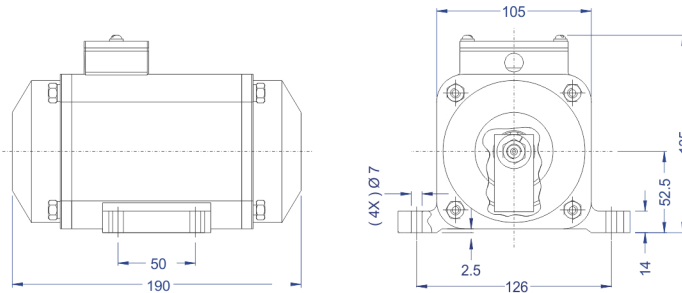




Imagem Ilustrativa

Dimensional (mm)



Desempenho Nominal

Torque	1 cm/kg
Impacto Máximo	60 kg

Identificação do Produto

Código	Modelo	Polos	Peso Kg
28053	P 01 - 2P	2	4,5

Características Técnicas

Item	Dados Nominais	
Rede / Tipo / Hertz	Trifásico / TFNV / 60 Hz	
Motor Elétrico	Indução / Corrente Alternada	
Potência	90 W	
Tensão	220 / 380 / 440 V	
Regime de Trabalho	Contínuo (S1)	
Classe de Isolação	B (130° C)	
Grau de Proteção	IP 55	
Freqüência (Hertz)	50 Hz	60 Hz
Rotação (rpm)	2840	3400

Conjunto Mecânico

Item	Dados Nominais
Tampas	Alumínio Fundido - SAE 329
Contrapeso	Chapa de Aço - SAE 1010
Proteção Contrapeso	Aço Laminado - SAE 1010
Rolamento Esferas	2 x 6201 Z